

ライフプランニング 相談サービス

相談
無料

利用者
急増中!



\\ お客さまの声 //

わかりやすく納得の
できる提案でした!
保険料を見直したら、
運用に回せるお金が
できました!



保険相談～資産形成や不動産まで、様々な悩みを解決します。

Contents

- ライフプランシミュレーション
- 相続・贈与手続き相談
- 教育資金・住宅資金・老後資金の準備
- 保険の最適化診断
- 資産形成・資産運用プランニング

お申し込み方法

- 自宅訪問 OK
- 土日祝日 OK
- コンサル無料

- WEBでお申し込み** ⇒
「マツダグループ社員・退職者のみなさま」
→「ライフプランニング相談サービス」からお申し込み下さい。
- お電話でお申し込み** 下記電話番号におかけください。
ご相談内容をお伺いした後、担当のプランナーよりご連絡します。



お申し込み・お問い合わせ先

保険のことはどんなことでも構いません。お気軽にご連絡ください!

【取扱代理店】マツダエース株式会社 保険サービス部

WEBお問い合わせは右記二次元コードから <https://hoken.mazdaace.co.jp/>

【広島】内線:56541 外線:082-565-6541 F A X:082-565-6587 受付時間:10:00～17:45
〒735-0028 広島県安芸郡府中町新地3-1(マツダ株式会社内)

【防府】内線:43730 外線:0835-29-3316 F A X:0835-29-3186 受付時間:9:00～18:00
〒747-0835 山口県防府市西浦888-1(マツダ株式会社西浦工場内)



事故サポートサービス

保険会社とお客さまの間に入り、今後の事故処理の流れや解決に向けたアドバイスをしています。

内線:56608
外線:082-565-6608
平日 10:00～17:45



当社でご加入されていない方の
「事故に関する無料相談」もお受けしています!

マツダエース保険ホームページ

\\ ご自身で自動車保険の
お見積りの作成もできます。 //



「マツダエース保険」
で検索するか、こちら
の二次元コードを
読み取ってください。



保険の総合カタログ



～みなさまの「保険コンシェルジュ」を目指します～

取扱代理店 マツダエース株式会社 保険サービス部

みまもりラインナップ

マツダエース(株)保険サービス部は、マツダグループで働く人たちやご家族の安心・安全をサポートします。

自動車保険 Click

団体扱契約は一般契約に比べて **23%** 割安 ^{*①}

自動車事故への備えとして

相手への賠償

対人賠償責任保険
対物賠償責任保険

他人にケガをさせてしまった…
他人の車やモノを壊した…

ご自身のおケガ

人身傷害保険

ご自身や同乗者のケガの治療費に

ご契約のお車の補償

車両保険

ご契約のお車の修理費に

ロードサービスや各種特約でより充実した補償を備えることができます。

団体扱適用範囲

マツダグループ社員と配偶者、同居のご親族、別居の扶養親族

※配偶者には内縁の相手方及び同性パートナーを含みます。

損害保険ジャパン株式会社
東京海上日動火災保険株式会社
三井住友海上火災保険株式会社
(引受保険会社)

*①団体扱契約の一時払は、一般契約の一時払に比べて5%の割引が適用されています。上記割引率は、大口団体扱割引等を連算して算出しております。一時払の場合：1-(1-(1-大口団体扱割引・19%)×(1-団体扱一時払割引分・5%))
*②ノンフリート多数割引を適用した分割払(長期月払)の契約の場合は、一般契約の時点では上記の割引の一部または全部が適用されているため、上記の割引率とは異なります。大口団体扱割引19%は、保険始期が2025年11月1日から2026年10月31日までの間のご契約に適用されます。大口団体扱割引は、マツダグループ団体扱自動車保険の「ご契約台数」と「損害率」に応じて毎年算出され変動することがあります。団体扱契約としてご契約いただけるのは、保険契約者および記名被保険者・車両所有者が引受保険会社の定める条件を満たす場合のみとなります。団体扱特約失効時の取扱いは、取扱代理店または引受保険会社までお問い合わせください。
*③日本国内の法令に基づき解決するトラブルが補償対象となります。 *④「マツダ安心マイプラン」ケガの補償(傷害総合保険)・病気の補償(医療保険基本特約・疾病保険特約セット団体総合保険)・がんの補償(医療保険基本特約・がん保険特約セット団体総合保険)・休業補償(所得補償保険・団体長期障害所得補償保険)・介護の補償(医療保険基本特約・介護一時金支払特約セット団体総合保険)・弁護の補償(弁護士費用総合保障特約セット団体総合保険) *⑤年払3%割引(月払約10%割引(保険料の分割割増がかからないため)) *⑥「火災保険」個人用火災総合保険
この案内は概要を説明したものです。ご契約にあたっては、必ず「重要事項説明書」をよくお読みください。ご不明な点等がある場合は、取扱代理店までお問い合わせください。

火災保険 Click

団体扱大口割引率 **10%**

火災をはじめとする
様々な災害から大切な
建物・家財を守る

建物 家財

火災、落雷、破裂・爆発

火災により建物が燃えてしまった。
落雷により家電製品が壊れてしまった。

風災、雹災(ひょうさい)、雪災

台風や雹(ひょう)により屋根瓦や窓ガラスが割れてしまった。
台風や雹(ひょう)により窓ガラスが割れ室内の家財が壊れてしまった。

水災

台風による洪水(こうすい)土砂崩れで自宅が床上浸水し、建物が損傷を受けた。
台風による洪水(こうすい)で床上浸水し、家財が損傷を受けた。

外部からの衝突・水濡れ(みずぬれ)、盗難等

泥棒が侵入した際、窓ガラスが割られた。
泥棒が侵入した際、現金や家財が盗難にあった。

地震保険

団体扱適用範囲

マツダグループ社員と配偶者、同居のご親族、別居の扶養親族

損害保険ジャパン株式会社

マツダ安心マイプラン Click

団体契約割引率最大 **47.5%** ^{*②}

マツダグループの
皆さま専用の
組み合わせ自由な保険

ケガの補償+日常リスクの補償

ケガの入院・手術・通院に、オプションで賠償責任や携行品損害も補償します。

病気の補償

病気の入院を日帰り入院から補償します。

がんの補償

がんによる入院・手術・外来治療を補償します。

介護の補償

公的介護保険制度でカバーできない部分を補います。

休業補償

病気・ケガで働けない場合の収入減少を補償します。

弁護の補償^{*③}

トラブルの当事者が所定の法的トラブルにあったときの弁護士費用をサポートします。

各補償の正式名称は下段の*④を参照ください。

加入資格

マツダグループ社員と配偶者、同居のご親族、親、兄弟姉妹

※休業補償はマツダグループ社員に限ります。

損害保険ジャパン株式会社
(引受幹事保険会社)

総合保障プラン Click

団体(扱)割引適用

大切なご家族の為に
死亡・高度障がいへの備え

万一の場合に備えて

**グループ生命保険
(団体定期保険)**

本人最高 4,000万円の
死亡保障 高度障がい保障

1年ごとに収支計算を行い、剰余金が生じた場合は配当金をお受取りになれます。配当金のお受取りがある場合、実質負担額(年間払込掛金から配当金を控除した金額)が軽減されます。

ケガに対する上乗せ

**グループ傷害保険
(団体総合生活補償保険)**

死亡補償・後遺障害補償・
入院補償・手術補償

加入資格

マツダグループ社員と配偶者、扶養の子ども(3歳~22歳)

日本生命保険相互会社
あいおいニッセイ同和損害保険株式会社
(引受保険会社)

医療・がん保険 Click

団体扱保険料適用

ご退職後も継続できる
一生涯の保険

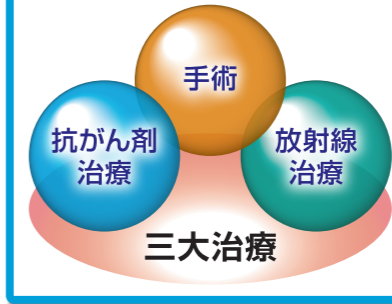
医療保険



病気やケガで入院したり、所定の手術を受けた場合の負担を軽減する保険です。

がん保険

がんの治療を目的とする入院・通院の費用や「手術・放射線・抗がん剤」などの治療費用を保障する保険です。



加入資格

マツダグループ社員と配偶者、子、親、兄弟姉妹

※契約者がマツダグループ社員に限り団体扱いでご加入頂けます。

アフラック生命保険株式会社

ペット保険 Click

団体扱割引率 最大 **10%** ^{*⑤}

一緒に暮らすペットの
健康を支える



犬 + 猫

鳥・うさぎ・フェレット

*団体扱いは継続契約時の切替のみ

通院 入院 手術

ペット賠償責任特約

ペットの病気・ケガによる通院、入院、手術の補償とペットが他人に被害を与えた際の賠償責任を補償します。

団体扱適用範囲

マツダグループ社員と配偶者、同居のご親族、別居の扶養親族

アニコム損害保険株式会社

その他

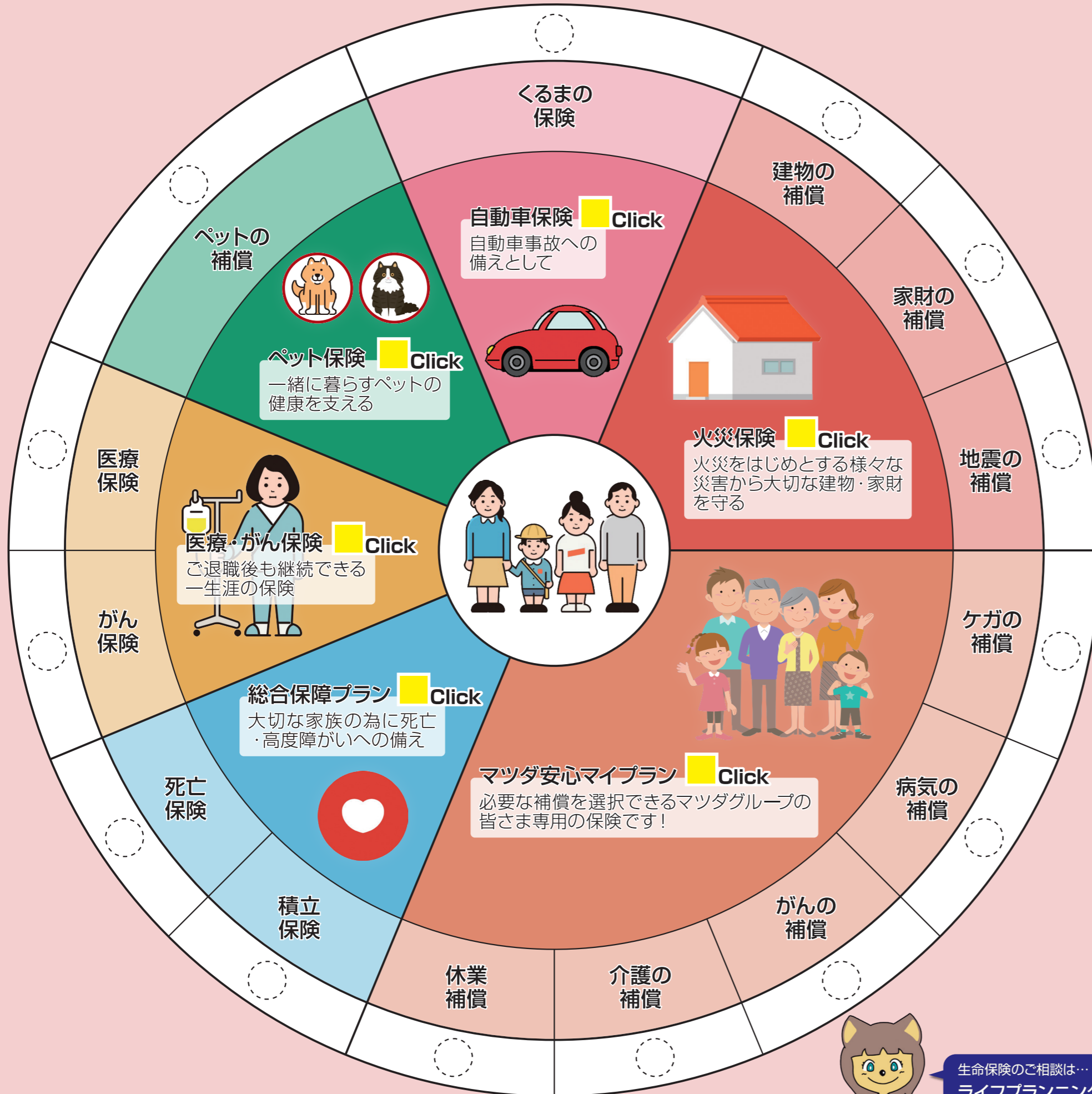
・国内(海外)旅行保険

・レクリエーション保険

その他、OBの方や企業向け保険等、各種保険の取り扱いや、表記以外の保険会社の取り扱いもごございます。詳細はマツダエース保険サービス部までお問い合わせください。

みまもり360度チェックシート

自分が加入している保険に「〇」をして補償のバランスを確認してみましょう。



保険の見直しはこんなとき！

就職

結婚

病気・ケガのリスクに備える。将来に向けて貯蓄保険も考えてみましょう。

出産

こどもの保険や休業補償を検討してみましょう。

マイホーム購入

火災保険加入。加入中の保険の住所変更も忘れずに。

子供の成長に合わせて

子供が独立

お子様が社会人になる際に、保険の見直しをしましょう！

退職

退職後に必要な保険は何か確認しましょう！

他にも、生命保険の更新時や、10年以上前のがん保険の見直しなどなど…



生命保険のご相談は…
ライフプランニング相談サービスまで

内線：56541
外線：082-565-6541

※生命保険推進チームが対応いたします。