

専門のチームがサポートします！

### 生命保険トータル診断サービス

保険料が負担…

自分にあった保険か  
見てほしい…

# 不安



生命保険推進チームが  
生命保険に関する不安やご要望を  
解決するお手伝いをいたします。



# 安心

- ① 現在の加入内容を把握！
- ② 必要保障額の把握！
- ③ 加入内容・条件の選択！

### 事故サポートサービス

年間3,000件の事故を取り扱うベテランの専任担当者が  
サポート！当社で加入されていないお客様の相談もOK！

#### 事故サポートセンター



マツダグループの安心を提供します！



### お申込み・お問い合わせ先

保険のことはどんなことでも構いません。お気軽にご連絡ください！

#### 【取扱代理店】マツダエース株式会社 保険サービス部

**広島** 内線:56541 外線:082-565-6541

E-mail : [hoken@mazdaACE.co.jp](mailto:hoken@mazdaACE.co.jp)

受付時間：【本社地区】平日 10:00~18:30 【宇品地区】月・水 17:00~18:30  
〒735-0028 広島県安芸郡府中町新地3-1(マツダ(株)社内)



広島メールアドレス

**防府** 内線:43730 外線:0835-29-3316

E-mail : [hofu@mazdaACE.co.jp](mailto:hofu@mazdaACE.co.jp)

受付時間：平日 9:00~18:00  
〒747-0835 山口県防府市西浦888-1(マツダ(株)西浦工場内)



防府メールアドレス

#### マツダエース公式ホームページ

自動車保険のお見積りの  
作成もできます。



「マツダエース保険」で検索するか、  
こちらの二次元コードを読み取って  
ください。

この一冊で

# マツダグループ団体保険の すべてが分かる！

## 保険の総合カタログ



# みまもり

# 安心の

～みなさまの「保険コンシェルジュ」を目指します～

取扱代理店 マツダエース株式会社 保険サービス部

# みまもりラインナップ



マツダエース(株)保険サービス部は、マツダグループで働く人たちやご家族の安心・安全をサポートします。

## 自動車保険

団体扱契約は一般契約に比べて **24%** 割安 <sup>\*①</sup>

自動車事故への備えとして

相手への賠償

対人賠償責任保険  
対物賠償責任保険



他人にケガをさせてしまった…  
他人の車やモノを壊した…

ご自身のおケガ

人身傷害保険



ご自身や同乗者のケガの治療費に

ご契約のお車の補償

車両保険



ご契約のお車の修理費に



ロードサービスや各種特約でより充実した補償を備えることができます。

団体扱適用範囲



マツダグループ社員と配偶者、同居のご親族、別居の扶養親族

※配偶者には内縁の相手方及び同性パートナーを含みます。

損害保険ジャパン株式会社  
東京海上日動火災保険株式会社  
三井住友海上火災保険株式会社  
(引受保険会社)

## 火災保険

団体扱大口割引率 **10%**

火災をはじめとする様々な災害から大切な建物・家財を守る

建物 家財

火災、落雷、破裂・爆発

火災により建物が燃えてしまった。

落雷により家電製品が壊れてしまった。



風災、雹災(ひょうさい)、雪災

台風や雹(ひょう)により屋根瓦や窓ガラスが割れてしまった。

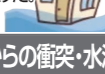
台風や雹(ひょう)により窓ガラスが割れ室内の家財が壊れてしまった。



水災

台風による洪水(こうすい)土砂崩れで自宅が床上浸水し、建物が損傷を受けた。

台風による洪水(こうすい)で床上浸水し、家財が損害を受けた。



外部からの衝突・水濡れ(みずぬれ)、盗難、等

泥棒が侵入した際、窓ガラスが割られた。

泥棒が侵入した際、現金や家財が盗難にあった。



地震保険

団体扱適用範囲



マツダグループ社員と配偶者、同居のご親族、別居の扶養親族

損害保険ジャパン株式会社

## マツダ安心マイプラン

団体契約割引率最大 **47.5%** <sup>\*③</sup>

マツダグループの皆さま専用の組み合わせ自由な保険

ケガの補償+日常リスクの補償

ケガの入院・手術・通院に、オプションで賠償責任や携行品損害も補償します。

病気の補償

病気の入院を日帰り入院から補償します。

がんの補償

がんによる入院・手術・外来治療を補償します。

介護の補償

公的介護保険制度でカバーできない部分を補います。

休業補償

病気・ケガで働けない場合の収入減少を補償します。

弁護の補償 <sup>\*④</sup>

トラブルの当事者が所定の法的トラブルにあったときの弁護士費用をサポートします。

各補償の正式名称は下段の\*⑤を参照ください。



加入資格

マツダグループ社員と配偶者、同居のご親族、親、兄弟姉妹

※休業補償はマツダグループ社員に限ります。

損害保険ジャパン株式会社  
(引受幹事保険会社)

## グループ保険

団体(扱)割引適用

大切なご家族の為に死亡・高度障がいへの備え

万一の場合に備えて

グループ生命保険  
(団体定期保険)

本人最高 4,000万円の死亡保障 高度障がい保障

1年ごとに収支計算を行い、剰余金が生じた場合は配当金をお受取りになれます。配当金のお受取りがある場合、実質負担額(年間払込掛金から配当金を控除した金額)が軽減されます。



ケガに対する上乗せ

グループ傷害保険  
(団体総合生活補償保険)

死亡補償・後遺障害補償・入院補償・手術補償

加入資格

マツダグループ社員と配偶者、扶養の子ども(3歳~22歳)

日本生命保険相互会社  
あいおいニッセイ同和損害保険株式会社  
(引受保険会社)

## 医療・がん保険

団体扱保険料適用

ご退職後も継続できる一生涯の保険

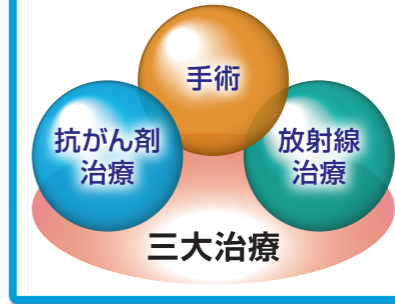
医療保険



病気やケガで入院したり、所定の手術を受けた場合の負担を軽減する保険です。

がん保険

がんの治療を目的とする入院・通院の費用や「手術・放射線・抗がん剤」などの治療費用を保障する保険です。



加入資格

マツダグループ社員と配偶者、子、親、兄弟姉妹

※契約者がマツダグループ社員に限り団体扱いでご加入頂けます。

アフラック生命保険株式会社

## ペット保険

団体扱割引率最大 **10%** <sup>\*②</sup>

一緒に暮らすペットの健康を支える



犬

猫



鳥・うさぎ・フェレット

\*団体扱いは継続契約時の切替のみ

通院

入院

手術

ペット賠償責任特約

ペットの病気・ケガによる通院、入院、手術の補償とペットが他人に被害を与えた際の賠償責任を補償します。



団体扱適用範囲

マツダグループ社員と配偶者、同居のご親族、別居の扶養親族

アニコム損害保険株式会社

その他



・国内(海外)旅行保険

・レクリエーション保険

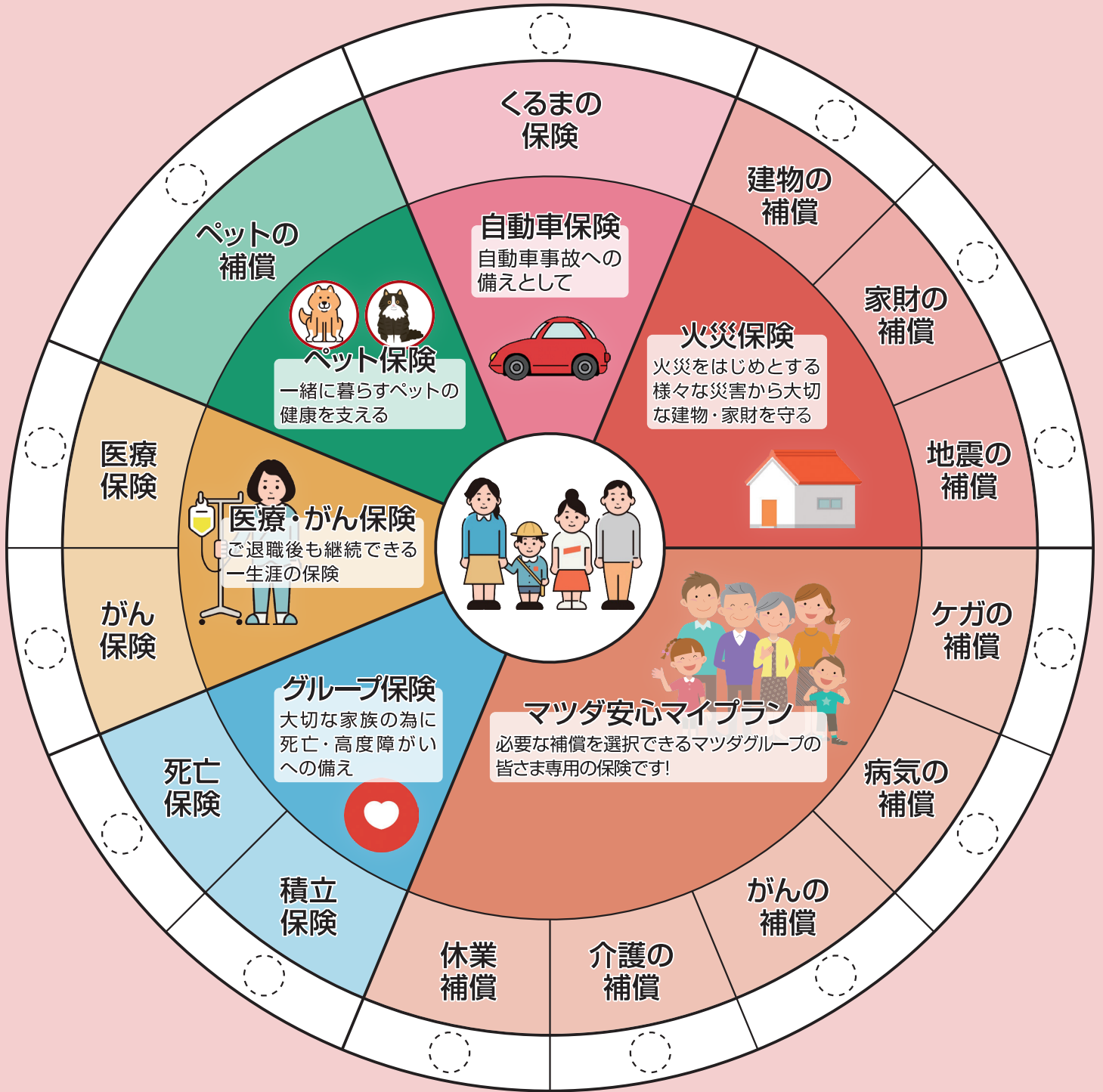
その他、OBの方や企業向け保険等、各種保険の取り扱いや、表記以外の保険会社の取り扱いもごさいます。詳細はマツダエース保険サービス部までお問い合わせください。

\*①年一括払であれば5%の割引が適用されます(団体扱年一括払による割引)。当該割引率は団体扱割引20%と団体扱年一括払による5%割引を連算して算出しております。(注)分割払の場合は23.8%OFF 団体扱割引20%は、保険始期が2023年11月1日から2024年10月31日までの間のご契約に適用されます。団体扱契約としてご契約いただけるのは、保険契約者および記名被保険者・車両所有者が引受保険会社の定める条件を満たす場合のみとなります。団体扱割引率は、マツダグループ団体扱自動車保険の「ご契約台数」と「損害率」に応じて毎年算出され変動することがあります。この案内は、概要を説明したものです。ご契約にあたっては、必ず「重要事項等説明書」をよくお読みください。団体扱特約 失効時の取扱いその他詳細については、取扱代理店または引受保険会社までお問い合わせください。 \*②年払3%割引 月払約10%割引(保険料の分割割増がかからないため) \*③団体割引25% 優良割引30%(休業補償除く) \*④日本国内の法令に基づき解決するトラブルが補償対象となります。 \*⑤【マツダ安心マイプラン】ケガの補償(傷害総合保険)・病気の補償(医療保険基本特約・疾病保険特約セット団体総合保険)・がんの補償(医療保険基本特約・がん保険特約セット団体総合保険) 休業補償(所得補償保険・団体長期障害所得補償保険)・介護の補償(医療保険基本特約・介護一時金支払特約セット団体総合保険)

この案内は概要を説明したものです。詳細については、取扱代理店または引受保険会社までお問い合わせください。

# みまもり360度チェックシート

自分が加入している保険に「〇」をして補償のバランスを確認してみましょう。



## 保険の相談はこんなとき！



生命保険のご相談は…  
生命保険トータル診断サービスまで

内線：56541 外線：082-565-6541

平日 10:00～18:30

※生命保険推進チームが対応いたします。